

INH लेने के निर्देश:

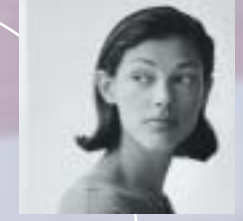
1. अपना INH प्रतिदिन एक ही समय पर लें। जब भी आप टैबलेट लें तो किसी कैलेंडर पर क्रास का निशान लगाते रहें। यह बहुत जरूरी है कि आप दवा लेने में एक दिन भी न चूकें।
2. यह दवा लेने के दौरान एल्कोहल युक्त पेय पदार्थ न लें।
3. अपना INH किसी सुरक्षित स्थान पर बच्चों की पहुंच से दूर रखें।
4. अपने सभी एप्वाइंटमेंट्स पूरा करना न भूलें।
5. यदि आप पर कोई दुष्प्रभाव हो रहा हो तो अपनी चिकित्सा का प्रबंध करने वाली काउंटी स्वास्थ्य विभाग की नर्स या अपने चिकित्सक को बुलाएं।

6. विशेष अनुदेश:

आपका अगला एप्वाइंटमेंट:

दिनांक:	समय:
दिनांक:	समय:
दिनांक:	समय:
दिनांक:	समय:
दिनांक:	समय:
दिनांक:	समय:
दिनांक:	समय:
दिनांक:	समय:
दिनांक:	समय:
दिनांक:	समय:
दिनांक:	समय:
दिनांक:	समय:
दिनांक:	समय:
दिनांक:	समय:
दिनांक:	समय:
दिनांक:	समय:

यदि आप कुछ पूछना चाहते हैं तो फोन करें:



INH

आपके और तपेदिक
के बीच खड़ा है

Hindi Version

Florida Department of Health
Bureau of TB and Refugee Health

DH 150-832, 10/04

मैं बीमार नहीं हूँ!

मुझे दवा लेने की क्या जरूरत है?

आपका परीक्षण यह दर्शाता है कि आपके शरीर में तपेदिक (टी.बी.) के कीटाणु हैं या हाल ही में आप किसी ऐसे व्यक्ति के संपर्क में आए हैं जिसे सक्रिय और संक्रामक टी.बी. की बीमारी है। आपको अभी तक सक्रिय टी.बी. की बीमारी नहीं हुई है। इस समय आपकी टी.बी. के कीटाणु "सुसुप्त" अवस्था में हैं, लेकिन वे जीवित हैं। वे आपके शरीर के कई अंगों जैसे फेफड़ों, रीढ़ की हड्डी या गुर्दा तक पहुंच चुके हैं। आपको टी.बी. का ऐसा संक्रमण है जिसे "प्रच्छन्न संक्रमण" कहा जाता है। जब आपको टी.बी. का प्रच्छन्न संक्रमण होता है तो आप दूसरे लोगों में टी.बी. नहीं फैला सकते।

फिर भी, जब आप किसी दूसरे रोग से बीमार हो जाते हैं या आप "दुर्बल" हो जाते हैं, तो टी.बी. के कीटाणु अपनी सुसुप्तावस्था से बाहर आ सकते हैं तथा टी.बी. के और कीटाणु पैदा कर सकते हैं, एवं टी.बी. की सक्रिय बीमारी में विकसित हो सकते हैं। जब आपको टी.बी. की सक्रिय बीमारी हो जाती है तो आपसे यह अन्य लोगों में फैल सकती है, विशेषकर उन लोगों में जो आपके काफी नजदीक हैं।

मैं अपने शरीर के टी.बी. के कीटाणुओं से छुटकारा कैसे पाऊं?

आप आइसोनियाजिड, जिसे INH भी कहते हैं, नामक टी.बी. की दवा ले सकते हैं जो टी.बी. के कीटाणुओं को नष्ट कर सकती है। यदि आप यह दवा डाक्टर के परामर्श के अनुसार लेंगे तो यह आपको टी.बी. को आपकी सक्रिय बीमारी होने की संभावनाओं को बहुत कम कर देगी।

मुझे कितने दिनों तक INH लेना होगा?

INH सामान्यतः दिन में एक बार या आपके डाक्टर के परामर्श के अनुसार लिया जाता है। चिकित्सा की अवधि 6 से 9 माह तक हो सकती है।

INH तभी काम करती है यदि इसे नियमित रूप से लिया जाता है-प्रतिदिन या आपके डाक्टर के परामर्श के अनुसार।

अपनी चिकित्सा अवधि के दौरान आपको प्रत्यक्ष निरीक्षण चिकित्सा (DOT) पर रखा जा सकता है। DOT का मतलब है कि जब भी आपके INH लेने का समय होगा, कोई स्वास्थ्य परिचर्या कार्यकर्ता आपसे मिलेगा और आपको दवा लेते देखेगा।

क्या INH सुरक्षित है?

अध्ययनों से पता चला है कि सभी आयु के लोगों के लिए INH बहुत सुरक्षित और प्रभावी दवा है। अधिकांश लोगों को यह दवा लेने में कोई समस्या नहीं होती। अन्य दवाओं की तरह इसके भी दुष्प्रभाव हो सकते हैं। इनका प्रभाव सामान्यतः अधिक समय तक नहीं रहता और चिकित्सा बन्द होने के बाद ये लुप्त हो जाते हैं। यदि आपको निम्नलिखित में से किसी भी समस्या का अनुभव हो तो INH लेना बन्द कर दें और अपने चिकित्सक या अपने काउंटी स्वास्थ्य विभाग की नर्स को फौरन फोन करें।

INH के दुष्प्रभाव:

1. भूख की कमी और अकारण थकान का अनुभव
2. काले रंग का मूत्र (चाय या कॉफी के रंग का)
3. आँखों का रंग पीला या मटमैला होना
4. त्वचा का रंग पीला पड़ना, चकत्ते या त्वचा में लगातार खुजली होना
5. लगातार झुनझुनी (पिन और सुई जैसा) या आपके हाथों या पैरों का सुन्न होना
6. समझ में न आने वाला उच्च ज्वर

खुद को तपेदिक से
बचाने में मदद करें!

