

(de pati anndan an)

epi ki pa fasil pou degoute. Asire w sitèn, pui, fòs septik, tonò dlo, tonò pou ranmase dlo lapli ak bwat fatra byen kouvri avèk yon kouvèti oswa ak griy 16 may.

- Vide patojwa plastik yo omwen yon fwa pa semèn epi sere yo andedan lè yo pap itilize yo.
- Chanje dlo nan basen zwazo yo, bòl dlo yo pou bèt nan kay lan, ak po plant yo oswa degoute plato ki anba yo a omwen yon fwa pa semèn.
- Kouvri bato yo oswa mete yo tèt anba, oswa retire dlo lapli an yon fwa pa semèn.
- Egalize tè ki ozanviwon kay ou an pou dlo pa chita nan pati ki pi ba yo. Ranpli twou oswa depresyon ki pre kay la ki akimile dlo, oswa trete dlo k ap dòmi ak pwodui ki genyen bakteri *Bacillus thuringiensis*, var. *israelensis*.
- Ranpli twou bò pye bwa yo epi koupe souch ki ka kenbe dlo.
- Si w genyen yon jaden dlo pou òneman, mete ladan l pwason ki manje moustik (tankou siprin, “pwason lavivò,” siprin dore oswa gipi).
- Repare tuil nan fenèt, pòt, veranda ak patio yo.
- Kèk nan metòd pou kontwòle moustik yo pa twò efikas. “Bagay pou tiye bèt” pa efikas pou kontwòle moustik. Anpil zwazo ak chòvsouri pral manje moustik yo, men pa genyen anpil prèv syantifik ki montre sa redui moustik nan zòn kay la. Etid syantifik montre plizyè fwa machin elektwonik ki repouse moustik pa anpeche moustik mòde moun.



Zwazo ki mouri ka yon endis WN nan zòn ou an.

Silvouplè rapòte zwazo ki mouri nan sit entènèt www.wildflorida.org/bird/ (oswa rele depatman lasante konte oswa lokal ou a oswa biwo lokal Fish and Wildlife Conservation Commission).



Pou plis enfòmasyon rele:

Florida Department of Health

Division of Disease Control

Bureau of Epidemiology

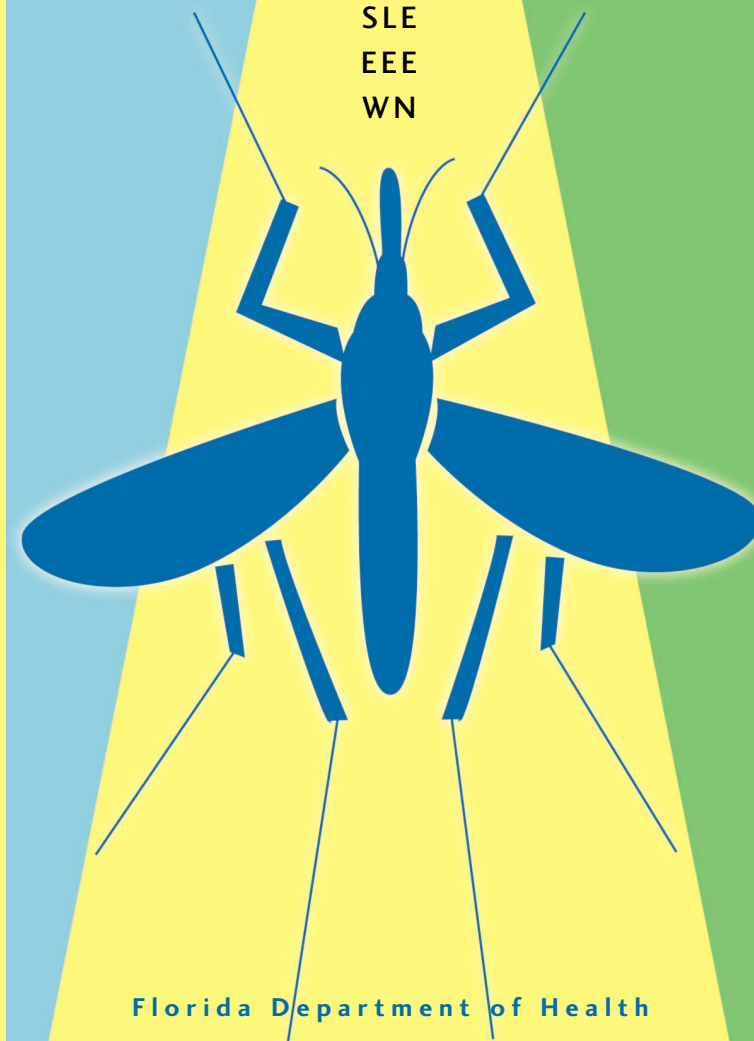
www.doh.state.fl.us/Disease_ctrl/epi/htopics/arbo/index.htm

(850) 245-4401

Septanm 2002

Sa ou dwe
konnen
maladi
moustik
pote nan
Florid

SLE
EEE
WN



Florida Department of Health



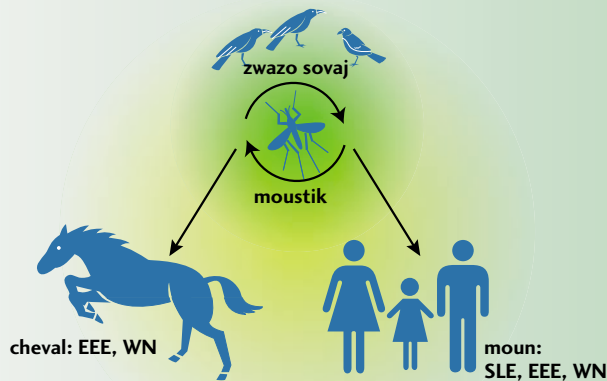
Ki kalite maladi moustik pote yo jwenn nan Florid?

Yo rele viris moustik yo pote nan yomenm aboviris. Ansefalit se yon tèm jeneral pou anflamasyon nan sèvo. Se viris ansefalit St. Louis (SLE), viris ansefalit ekin nò ameriken de lès (EEE), viris ansefalit nò ameriken de lwès, viris Kalifòni, oswa viris ansefalomyelit West Nile (WN) ki ka lakòz ansefalit aboviral Ozetazini.

SLE se maladi ki pi komen nan Florid. Nan yon lane mwayèn, yo rapòte youn a 10 ka SLE. Plizyè gwo epidemi ki enplike jiska 200 ka te rive nan leta a nan deseni ki sot pase yo. Gen kèk ka izole EEE ki rive nan Florid. WN fèk nouvelman rapòte nan eta a.



Sik Transmisyon Viris SLE, EEE, WN



Ki sentòm Ansefalit Aboviral yo?

Anpil moun ka pa menm konnen yo enfekte avèk yon aboviris. Lè genyen sentòm (ant 2 a 15 jou aprè yon moustik ki enfekte mòde w), yo ka enkli lafyè, maltèt, fatig, vètij, feblès ak konfizyon. WN ka koze gratèl oswa feblès nan misk yo tou. Moun ki genyen 50 lane ou plis gen tandans pou yo afekte plis pa SLE oswa WN. Ka ki pi sevè yo ka mennen nan koma ak lanmò.



Èske genyen vaksen oswa tretman pou aboviris yo?

Koulye a, pa genyen ankenn vaksen pou moun kont SLE oswa EEE, byenke gen yon vaksen pou WN y ap devlope. Nenpòt moun ki ta vin tonbe malad akòz yon aboviris ta dwe chèche wè doktè lepli vit posib. Pa genyen ankenn gerizon pou enfeksyon an, men yo ka trete sentòm yo.



Kouman pou nou fè konnen genyen aboviris nan yon zòn epi moun ka vin enfekte?

Viris SLE, EEE ak WN fè vayeveyen ant zwazo ak moustik. Ajans ki kontwole moustik ki lokalize nan tout leta a kontwole popilasyon moustik yo. Nan pifò zòn, ajans sa yo ak depatman lasante konte yo kenbe twoupo poul yo epi yo kontwole poul sa yo tou pou wè si yo ekspoze a aboviris. Poul se bon santinèl paske yo pa malad akòz viris sa yo ni non plis yo pa transmèt yo bay moun.

Zwazo ki mouri se yon endis viris WN ka nan yon zòn. Silvouplè rapòte zwazo ki mouri nan sit entènèt www.wld.fwc.state.fl.us/bird (oswa rele depatman lasante konte oswa lokal ou a oswa biwo lokal Fish and Wildlife Conservation Commission).

Cheval ki gen viris EEE oswa WN ka premye endis ki montre genyen yon aboviris nan yon zòn.

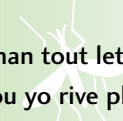
Kisa yo fè ak enfòmasyon sa a?

Ajans leta ak konte yo kontwole enfòmasyon sa a regilyèman. Lè popilasyon moustik yo vin gran epi yo detekte viris, yo ogmante aktivite kontwòl moustik—yo bay kominike epi mete sou pye aktivite ledikasyon piblik pou ogmante konsyantizasyon sou mezi pwoteksyon pèsònèl.



Istorikman, ki pati nan Florid ki gen plis risk?

Yo te detekte viris SLE nan tout leta a, byenke eripsyon yo gen tandans pou yo rive plis nan pati Sant Florid de yon kot a yon lòt. Yo detekte ka izole viris EEE an nan tout leta a. Yo te detekte viris WN nan tout leta a.



Kisa w ka fè pou prevni enfeksyon?

Prevansyon se kle a. Meyè fason pou redui risk enfeksyon se pou anpeche moustik mòde w.

- Si w dwe ale deyò lè moustik yo aktif, kouvri kò w epi mete soulye, chosèt, pantalon long epi chemiz manch long;
- Pou granmoun ak timoun ki gen plis pase de (2) mwa daj, meyè pwoteksyon an se pou itilize pwodui ki pou repouse moustik ki genyen 30 pousan DEET (N,N dyetil-meta-tolyamid, yo rele koulye a N,N-dyetil-3-metilbenzamid) dapre direksyon fabrikan an. Konsantrasyon ki pi wo pa bay plis pwoteksyon epi ka ogmante risk pou efè segondè yo. Pou timoun ki gen mwens pase de (2) mwa daj yo pa rekòmande pou itilize DEET pou yo, itilize depreferans rad pou pwoteje yo epi kouvri yo ak moustikè.

- Ou ka gen pwoteksyon siplemantè si w itilize pèmetrin sou rad ou oswa moustikè epi elimine dlo ki chita nan basen pou zwazo, nan basen dlo ak lòt resipyan kote moustik ka reprodui tèt yo.

Kisa w ka fè pou redui moustik nan zòn lakay ou?

- Retire oswa vide dlo ki chita nan vye kawotyòu, bidon fèblan, bokit, dwoum, boutèy oswa nenpòt lòt resipyan. Asire w tcheke goutyè ki bouche ak twati kay ki plat (*kontinye nan do a*)

